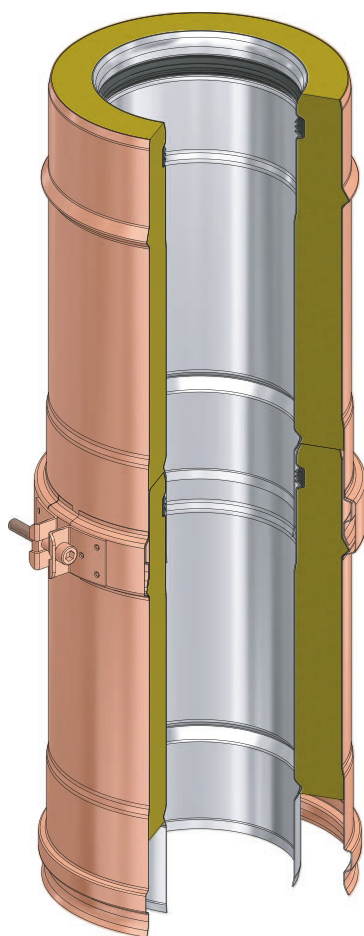


# SISTEMA DOPPIAPARETE INOX/RAME

S.S./COPPER TWIN-WALL SYSTEM / SYSTEME DOUBLE PAROI INOX/CUIVRE



<b>Denominazione</b>	<b>STABILERPD</b>		
<b>Descrizione</b>	Camino a doppiaparete metallica isolato con lana di roccia di sp. 25 e 50 mm, parete interna in acciaio 1.4404 (AISI 316L) di spessore 0,5 - 0,6 - 0,8 - 1 mm e parete esterna in rame		
<b>Norma di riferimento</b>	EN 1856-1:2009	Camini Requisiti per camini metallici	Parte 1: Prodotti per sistemi camino
<b>Notified body</b>			 0 4 0 7
<b>Spessore parete interna</b>	0,5 mm	0,6 mm	0,8 mm      1 mm
<b>Designazione con guarnizione</b>	T200-P1-W-V2-L50050-O(50)	T200-P1-W-V2-L50060-O(50)	T200-P1-W-V2-L50080-O(50)      T200-P1-W-V2-L50100-O(50)
<b>Designazione senza guarnizione</b>	T600-N1-D-V2-L50050-G(70)	T600-N1-D-V2-L50060-G(70)	T600-N1-D-V2-L50080-G(70)      T600-N1-D-V2-L50100-G(70)
<b>Designazione SN EN 1443</b>	Gruppo 443 Ø 80 ÷ 500	T200-P1-W-1/2-O-50-R44-EI 00 (nbb) - Con guarnizione di tenuta T600-N1-D-1/2-G-xxx-R37-EI 00-RF1 - Senza guarnizione di tenuta	
<b>Diametro interno (mm)</b>	80   100   130   150   180   200   250   300   350   400   450   500		
<b>Diametro esterno (mm)</b>	130   150   180   200   230   250   300   350   450   500   550   600   700   800   900   1000		
<b>Specifica materiale scarico fumi</b>	Acciaio Inox AISI 316L (austenitico a basso tenore di carbonio)		
<b>Specifica materiale parete esterna</b>	Rame		
<b>Specifica materiale isolante</b>	Lana di roccia ad alta densità 90 Kg/m <sup>3</sup> sp. 25mm (DN 80+300) - sp. 50mm (DN 350+900)		
<b>Guarnizione di tenuta</b>	Elastomero in SILICONE NERO 200°C - Profilata a tre labbri Colorazione: NERO Certificata EN 14241-1		
<b>Dati prestazionali</b>	Con guarnizione		Senza guarnizione
Classe di temperatura	200°C (T200)		600°C (T600)
Classe di pressione	200 Pa (P1)		40 Pa (N1)
Classe di resistenza alla condensa	W		D
Classe di resistenza alla corrosione	V2		
Classe di resistenza all'incendio di fuliggine	O		G
Distanza da materiale combustibile	50 mm		70 mm
Resistenza termica	200°C m <sup>2</sup> K/W = 0,35 (valore medio)		
Resistenza termica Gruppo 443 - Ø80+500	R44 = 0,44 m <sup>2</sup> K/W		R37 = 0,37 m <sup>2</sup> K/W
Distanza da materiale combustibile Gruppo 443 - Ø80+500	50 mm		- diametro 80+300mm      70 mm - diametro 301+450mm      105 mm - diametro 401+500mm      140 mm
<b>- Campi di impiego - Combustibili ammessi</b>	Sistema camino e canna fumaria collettiva per apparecchi con temperatura dei fumi ≤ 200°C con guarnizione e ≤ 600°C senza guarnizione		
	 Gas convenzionale	 Gas condensazione	 Gasolio
	 Gasolio condensazione	 Legna	 Pellet
	 Cappe cucina		
<b>Riciclaggio della materia prima</b>			

Scarica tutta la documentazione tecnica dal sito [www.stabile.it](http://www.stabile.it) dalla sezione "Prodotti" corrispondente.