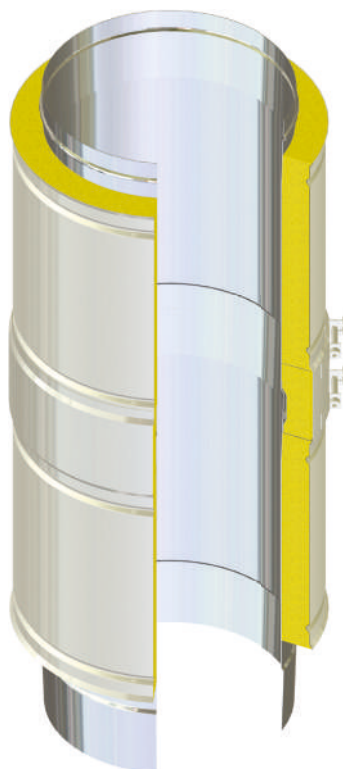


# SISTEMA DOPPIAPARETE INOX H1

H1 CLASS S.S. TWIN-WALL SYSTEM / SYSTEME DOUBLE PAROI INOX CLASSE H1



Denominazione	<b>STABILEHPPD</b>																				
Descrizione	Sistema camino conico doppia parete acciaio inox AISI 316L rivestito in acciaio inox																				
Norme di riferimento	EN 1856-1:2009						Camini Requisiti per camini metallici Parte 1: Prodotti per sistemi camino														
Notified body																					
Designazione 1 senza guarnizione	Range di diametro: Ø 80÷250 mm						<b>T600 - H1 - W - V2 - L50040 - G(50)</b>														
Designazione 2 senza guarnizione	Range di diametro: Ø 300 mm						<b>T600 - H1 - W - V2 - L50050 - G(50)</b>														
Designazione 3 senza guarnizione	Range di diametro: Ø 350 mm						<b>T600 - H1 - W - V2 - L50050 - G(75)</b>														
Designazione 4 senza guarnizione	Range di diametro: Ø 400÷450 mm						<b>T600 - H1 - W - V2 - L50060 - G(75)</b>														
Designazione 5 senza guarnizione	Range di diametro: Ø 500÷550 mm						<b>T600 - H1 - W - V2 - L50060 - G(100)</b>														
Designazione 6 senza guarnizione	Range di diametro: Ø 600 mm						<b>T600 - H1 - W - V2 - L50080 - G(100)</b>														
Designazione 7 senza guarnizione	Range di diametro: Ø 700÷900 mm						<b>T600 - H1 - W - V2 - L50080 - G(200)</b>														
Designazione 8 senza guarnizione	Range di diametro: Ø 1000÷1200 mm						<b>T600 - P2 - W - V2 - L50100 - G(200)</b>														
Specifica materiale parete interna	Acciaio inox 1,4404 (L50) - AISI 316L Finitura lucida 2B con saldatura longitudinale realizzata a LASER e TIG in atmosfera protetta																				
Specifica materiale isolante	Lana di roccia di densità minima pari a 90 Kg/m <sup>3</sup> con spessore di 25 mm per diametri da 80 ÷ 600 mm e spessore 50 mm per diametri da 700 ÷ 1200 mm																				
Specifica materiale parete esterna	Acciaio inox AISI 304 Finitura opaca BA con saldatura longitudinale realizzata a LASER e TIG in atmosfera protetta																				
Dimensioni [mm]																					
Diametri nominali interni [mm]	80	100	130	150	180	200	250	300	350	400	450	500	550	600	700	800	900	1000	1100	1200	
Spessori parete interna [mm]				0,4				0,5		0,6			0,8*					1			
Diametri nominali esterni [mm]	130	150	180	200	230	250	300	350	400	450	500	550	600	650	800	900	1000	1100	1200	1300	
Spessori parete esterna [mm]		0,4			0,5				0,6			0,8	0,8*					1			
	*Piastra di supporto e raccordi a tee con spessore 1 mm																				
Pesi [kg/m]	3,1	3,7	4,5	5,1	6,6	7,2	8,7	12	13,8	16,2	18,2	20	21,7	30,4	43,3	50,1	53,4	56,7	60,1	66,1	
Dati prestazionali																					
Classe di temperatura	600°C (T600)																				
Classe di pressione	5000 Pa (H1) = Ø 80 ÷ 900						200 Pa (P2) = Ø 1000 ÷ 1200														
Classe di resistenza alla condensa	W																				
Classe di resistenza alla corrosione	V2																				
Classe di resistenza all'incendio da fuliggine	G																				
Distanza da materiale combustibile	50 mm				75 mm				100 mm				200 mm								
Resistenza termica (m <sup>2</sup> K/W) a 200°C	0,27	0,28	0,29	0,30	0,31	0,31	0,32	0,32	0,33	0,33	0,33	0,33	0,33	0,33	0,65	0,66	0,66	0,66	0,67	0,67	
Campi di applicazione	Condotti di scarico e sistemi camino al servizio di gruppi elettrogeni e cogeneratori																				
Combustibili ammessi																					
	Gas convenzionale				Gas condensazione				Gasolio												
Riciclaggio della materia prima																					

Scarica tutta la documentazione tecnica dal sito [www.stabile.it](http://www.stabile.it) dalla sezione "Prodotti" corrispondente.